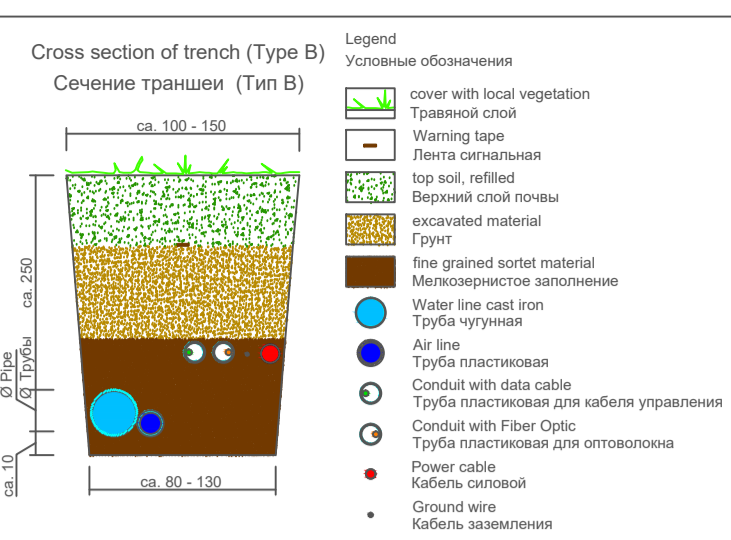
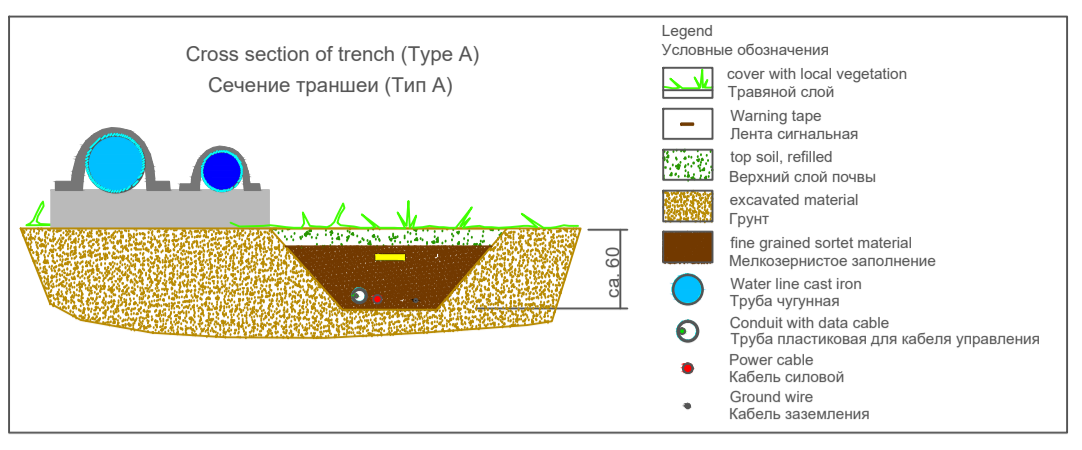
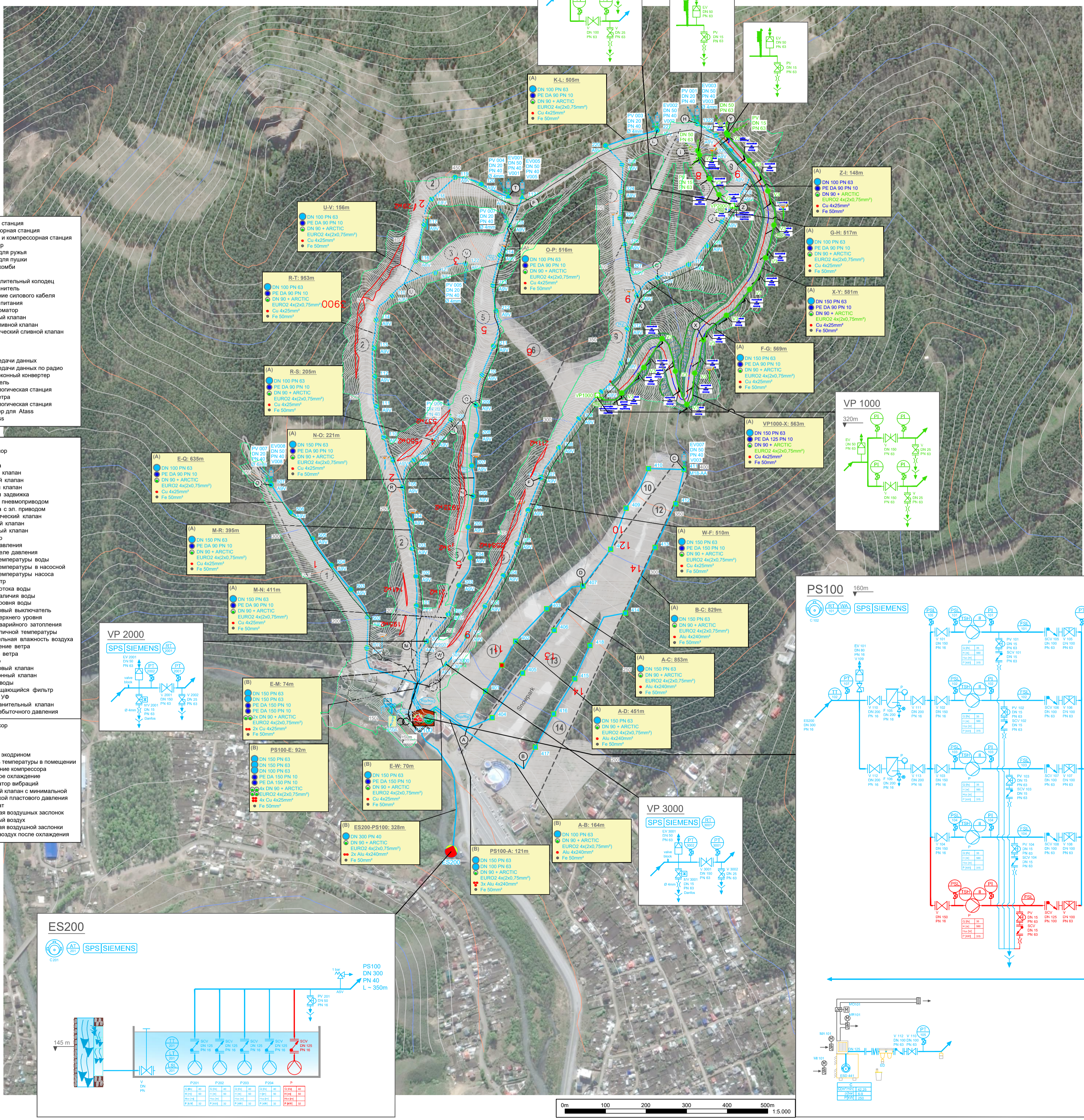


- Насосная станция
- Компрессорная станция
- Насосная и компрессорная станция
- Водозабор
- Колодезь для ручья
- Колодезь для пушки
- Колодезь комби
- Гидрант
- Распределительный колодезь
- Предохранитель
- Прерывание силового кабеля
- Источник питания
- Трансформатор
- Воздушный клапан
- Ручной сливной клапан
- Автоматический сливной клапан
- Дренаж
- Радио
- Шлюз
- Сеть передачи данных
- Сеть передачи данных по радио
- Оптоволоконный конвертер
- Повторитель
- Метеорологическая станция
- Датчик ветра
- Метеорологическая станция
- Компьютер для Atass
- СМС для Atass

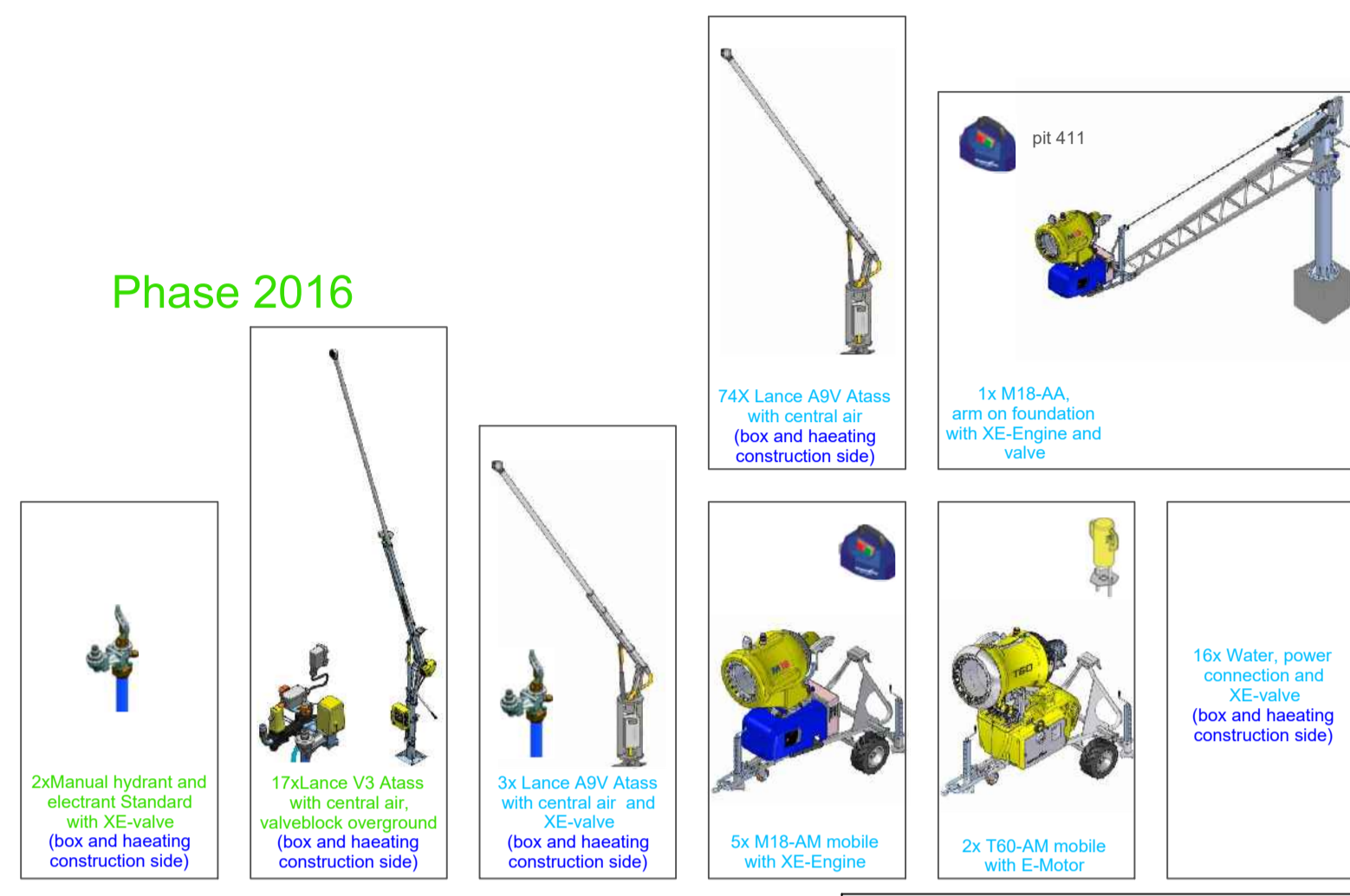
- Насос
- Компрессор
- Фильтр
- Шаровый клапан
- Шаровый клапан
- Запорный клапан
- Дисковый клапан
- Ключевая задвижка
- Клапан с пневмоприводом
- Задвижка с эл. приводом
- Автоматический клапан
- Обратный клапан
- Воздушный клапан
- Манометр
- Датчик давления
- Датчик реле давления
- Датчик температуры воды
- Датчик температуры в насосной
- Датчик температуры насоса
- Амперметр
- Датчик потока воды
- Датчик наличия воды
- Датчик уровня воды
- Поплавок выключатель
- Датчик верхнего уровня
- Датчик аварийного затопления
- Датчик уличной температуры
- Относительная влажность воздуха
- Направление ветра
- Скорость ветра
- Инвертор
- Поплавок клапан
- Редукционный клапан
- Счетчик воды
- Самоочищающийся фильтр
- Система УФ
- Предохранительный клапан
- Клапан избыточного давления

- Компрессор
- Экодрин
- Аквамат
- Фильтр с экодринном
- Контроль температуры в помещении
- Охлаждение компрессора
- Воздушное охлаждение
- Компенсатор вибрации
- Обратный клапан с мембраной поддержки давления
- Термостат
- Выхлопная воздушная заслонка
- Приточный воздушный заслонка
- Обратная воздушная заслонка
- Сжатый воздух после охлаждения

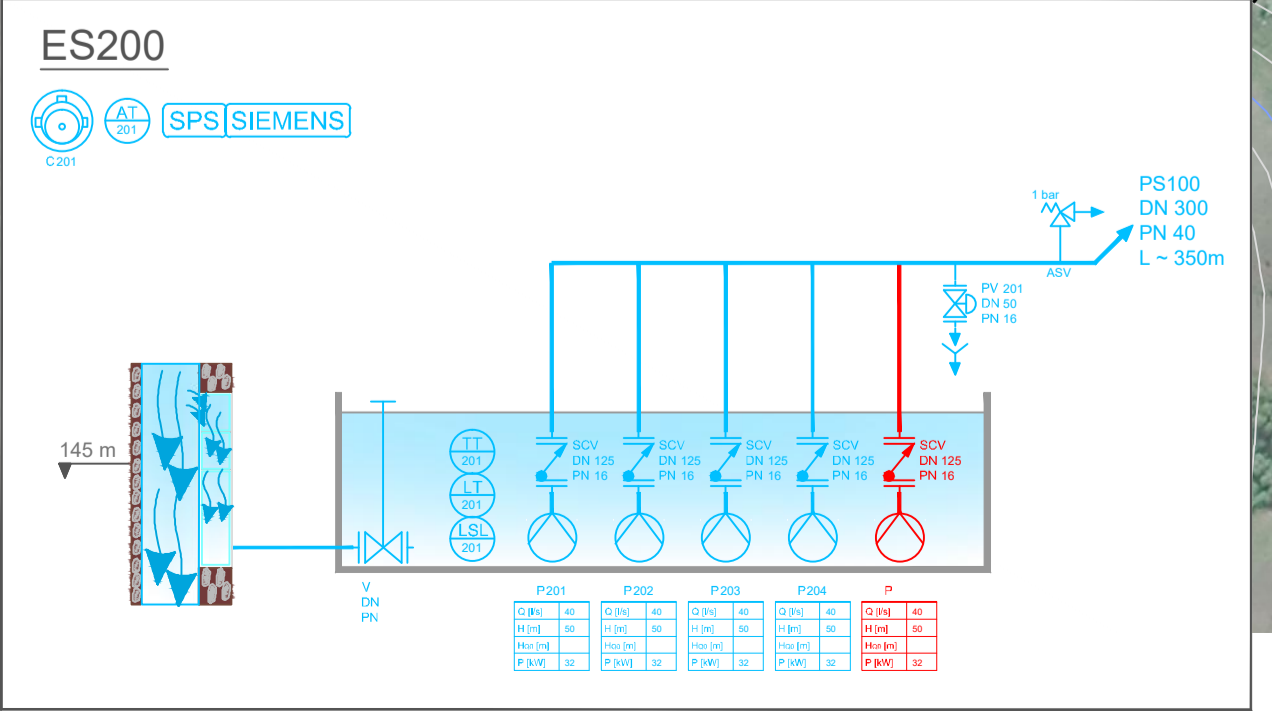
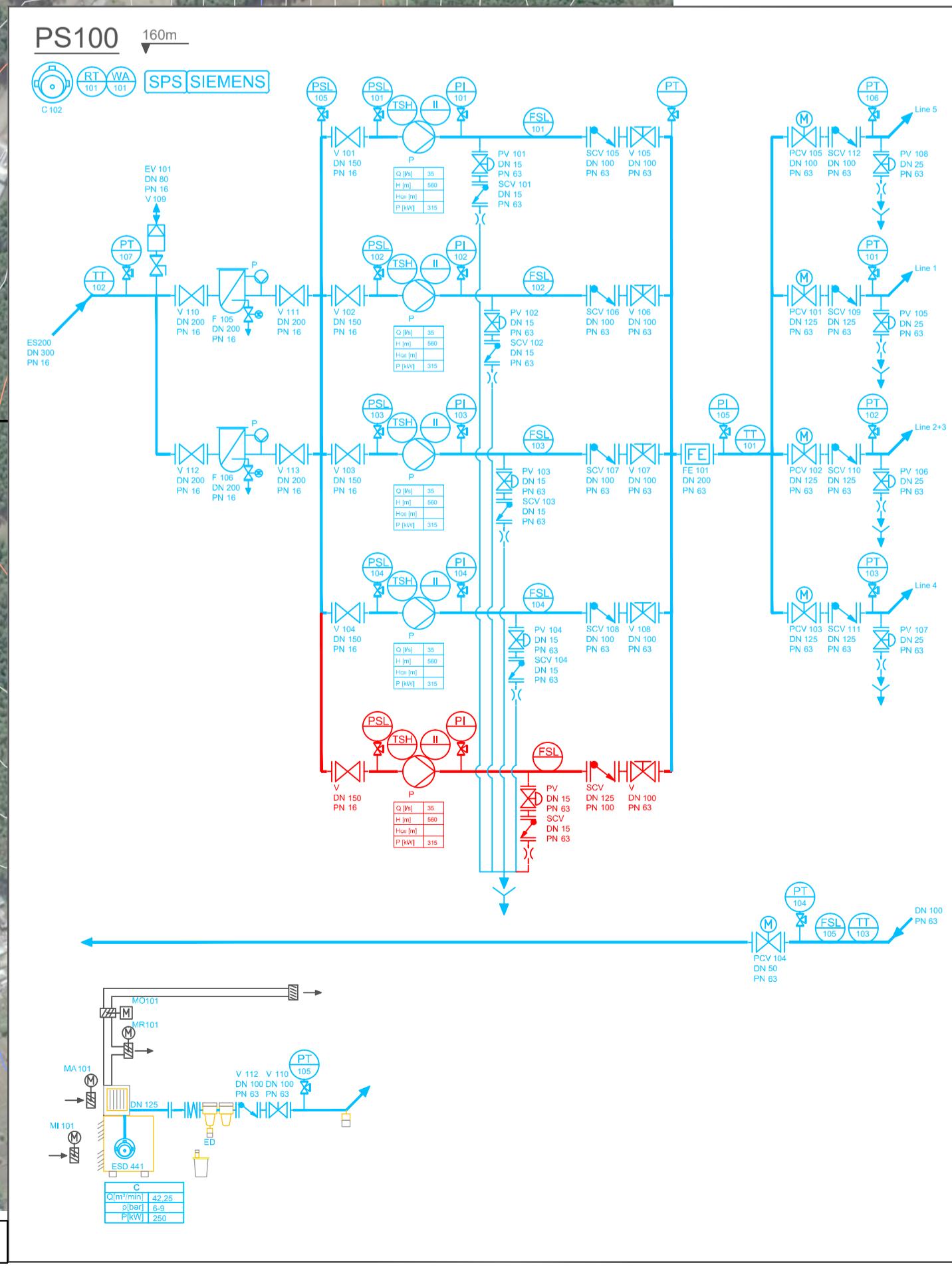
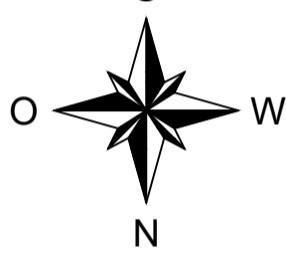
- Legend of cross section of trench**
Условные обозначения для сечения траншеи
- Water line cast iron
 - Water line PE
 - Air line
 - Conduit with data cable
 - Conduit with optical fiber cable
 - Conduit with power cable
 - Power cable
 - Ground wire
 - Warning tape for cable



Phase 2016



- Client
- Не предлагается
- Phase TA
- Этап TA
- Phase TA 2016
- Этап TA 2016
- Future
- Будущее



TechnoAlpin S.p.A.
Piero Agostini Str. Nr. 2 I-39100 Bozen
T: +39 0471 550550 Fax: +39 0471 200 441
info@technoalpin.com

Krasnojarsk

Система снегообразования

Мастерплан

Редакция	Номер	Дата	Вариант	Выполнен	Проверен
	01B	25.11.2015		AMU	SRA
	01A	14.01.2016		IBE	SHO
	01A	16.02.2017		IBE	SRA

Предварительный проект

01 A

Масштаб: 1:5000
 Номер проекта: RU0008-17
 Менеджер проекта: SRA

G:\Anlagenbau_Länder\RU Russland\RU0008 Krasnojarsk_Botrovoy Log\2017-04_masterplan-system design\RU0008-17-01A_MP_Krasnojarsk_Botrovoy Log.dwg